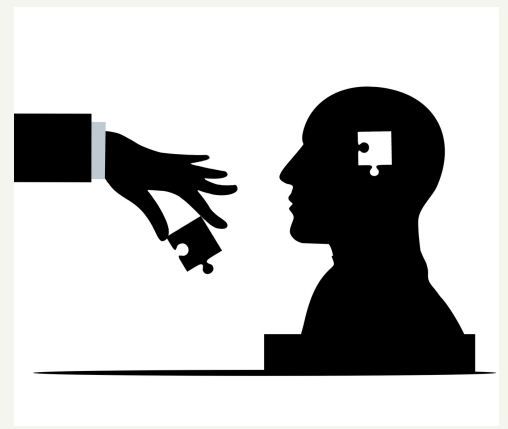


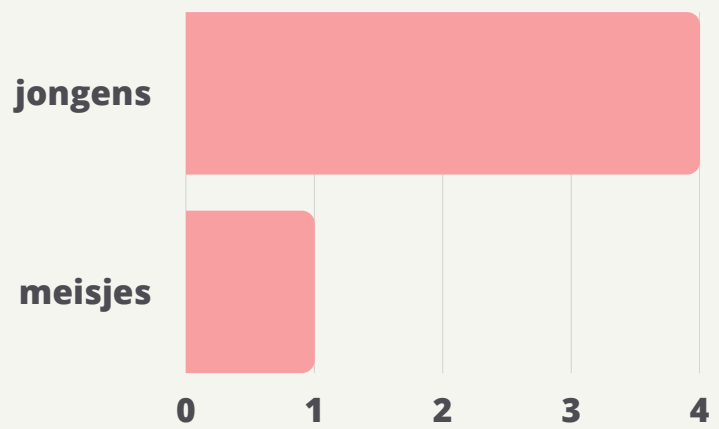
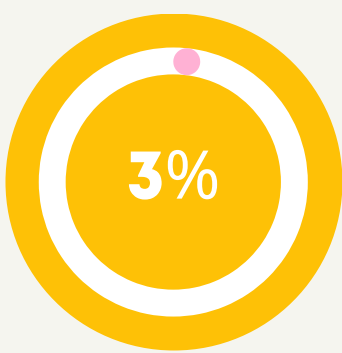
ASS (Autismespectrumstoornis)

ASS is een verzamelnaam voor gedragskenmerken die duiden op een kwetsbaarheid op het gebied van (GGZ Standaarden, 2022):

1. SOCIALE INTERACTIE EN COMMUNICATIE
2. FLEXIBILITEIT IN:
 - DENKEN, BEWEGEN EN HANDELEN
 - ZINTUIGLIJKE PRIKKELVERWERKING
 - FILTEREN EN INTEGREREN VAN INFORMATIE



Cijfers en statistieken van ASS bij kinderen



Bijna 3% van alle Nederlandse kinderen tussen **4 en 12 jaar** heeft kenmerken van **ASS**.
(Centraal Bureau voor de Statistiek, 2014)

Jongens met autisme worden 4x vaker behandeld dan meisjes met autisme.
(Centraal Bureau voor de Statistiek, 2014)



Diagnosticeren van ASS bij meisjes

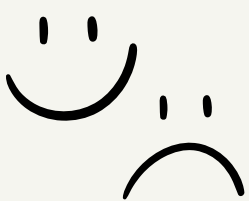
Uit onderzoek van Duvekot et al. (2017), blijkt dat jongens met ASS niet alleen vier keer vaker worden behandeld dan meisjes met ASS, maar **ook vier keer vaker met ASS worden gediagnosticeerd** dan meisjes. Bij een gemiddeld tot hoog IQ liggen deze cijfers vaak nog verder uit elkaar.

Volgens Duvekot et al. (2017) ligt de oorzaak van het niet diagnosticeren van ASS bij meisjes o.a. bij het gedrag waarnaar wordt gekeken bij het stellen van de diagnose. Zo zou er meer worden gekeken naar gedrag dat vaker voorkomt bij jongens met ASS, zoals beperkt herhalend gedrag. Verder worden meisjes ook vaker later gediagnosticeerd, waardoor meisjes soms over het hoofd worden gezien.

WILT U MEER LEREN OVER AUTISME BIJ MEISJES? SCAN DE QR-CODE EN BEKIJK HET FILMPJE!



ASS EN HET ONDERWIJS



"Twee op de drie kinderen met ASS heeft moeite met het vinden van passend onderwijs."



Met de ingang van de Wet Passend onderwijs (2014) zouden kinderen met ASS een passende plek in het onderwijs moeten krijgen. Helaas zien we in de praktijk dat dit vaak nog niet het geval is...
(Geveke & Steenbeek, 2021).



Het Lectoraat Jeugd, Educatie en Samenleving - Diversiteit in Leren en Gedrag van de Hanzehogeschool Groningen gaat ervan uit dat ieder kind talentvol is, mits als talentvol benaderd. Dit geldt ook voor kinderen met ASS. Binnen de onderzoekslijn ASS van het lectoraat worden handvatten ontwikkeld om deze kinderen talentgericht te ondersteunen in de klas. Binnen het project 'T PASST WEL!' is een professionalisering voor leerkrachten en jeugdhulpverleners ontwikkeld. Deze professionalisering wordt doorontwikkeld, uitgevoerd en geëvalueerd binnen het project 1+13 't PASST Samen.

"Ieder kind is talentvol, mits als talentvol benaderd"

